



STEINBOCK

Stein & Holz in Harmonie



HOLZ
PLATTEN
AG



Steinbock – die perfekte Verbindung zwischen Stein und Holz. Stein aus Bergen und Tälern, geformt von der Zeit, und Holz aus Bäumen, gewachsen und geprägt von Klima und Wetter. Jedes Produkt erzählt seine eigene Geschichte – mit spannenden Strukturen, lebendigen Maserungen und einzigartigen Farbnuancen.

Steinbock – Natur für Ihre Räume.



Eine Kollektion der Holzplatten AG





Gemesserte Steinfurniere

**Acht wunderschöne Steindekore* setzen dem Ideenreichtum keine Grenzen.
Ob als Designobjekt, im Möbelbau, in der Küche oder auch als Wandverkleidung.**

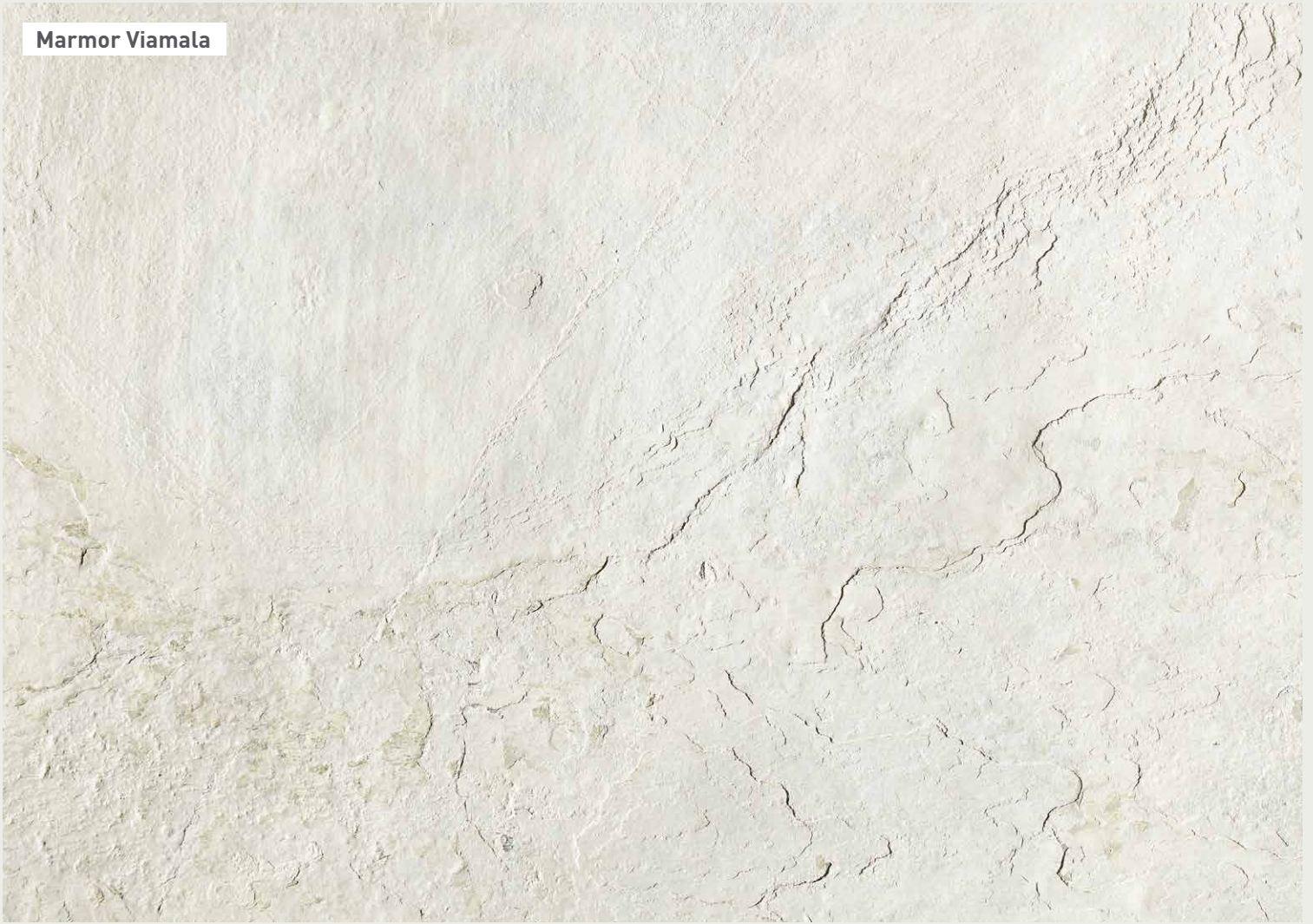
- Stärke der Furniere: 1,5 mm
- Format: 2440 x 1220 mm
- Biegbar und somit auch für Rundungen geeignet

Empfehlung: Da die Kantenausbildung anspruchsvoll ist, entweder auf Gehrung arbeiten oder den Träger sichtbar lassen. Als Materialien dafür eignen sich MDF roh, MDF schwarz oder Sperrholz Birke.

* Die Steinfurniere kommen aus verschiedenen internationalen Steinbrüchen. Die Steinfurniere sind teils stark strukturiert, was zu Dickenabweichungen führen kann.



Marmor Viamala





Marmor Albula

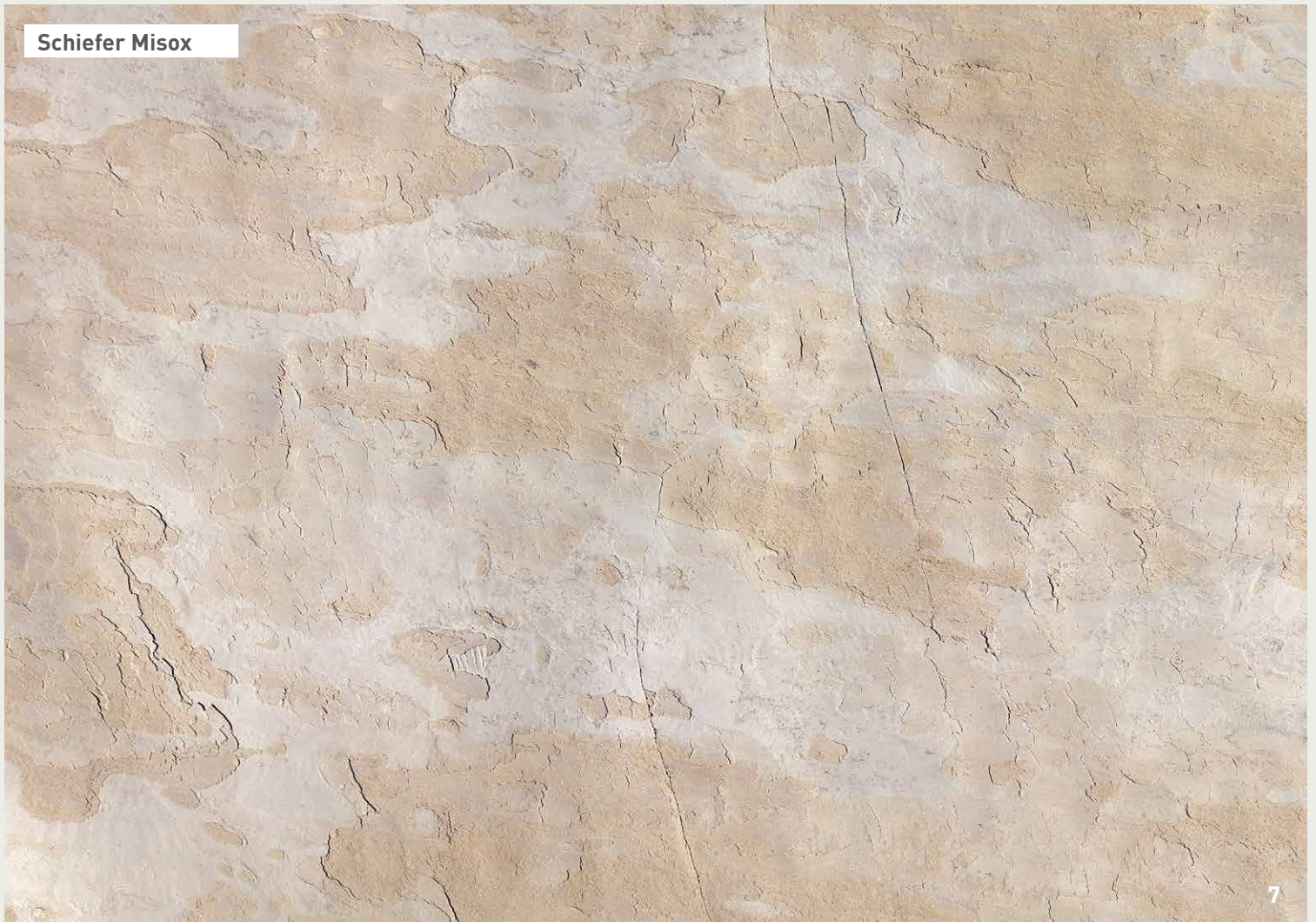


Schiefer Surselva





Schiefer Misox

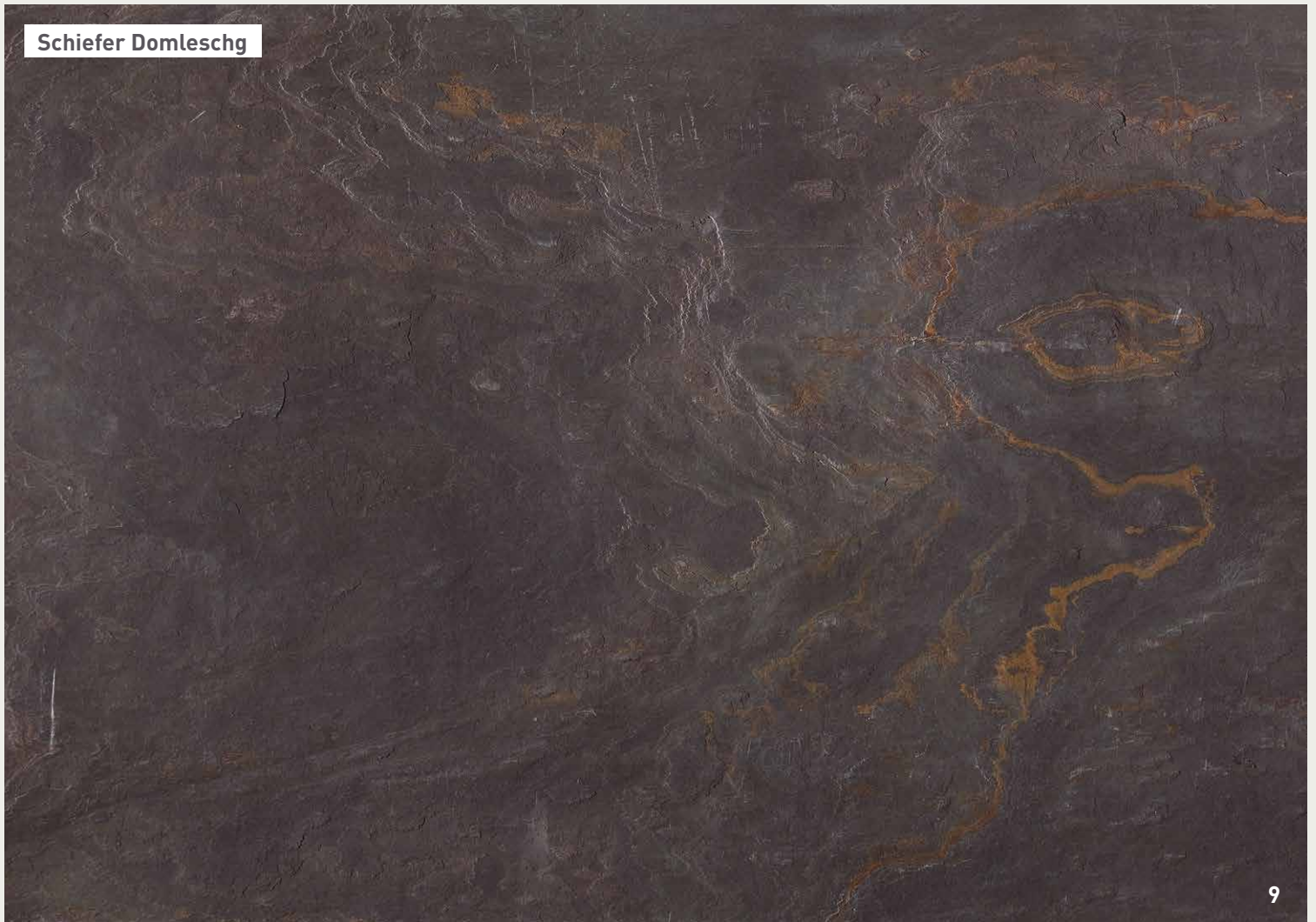


Schiefer Bergell

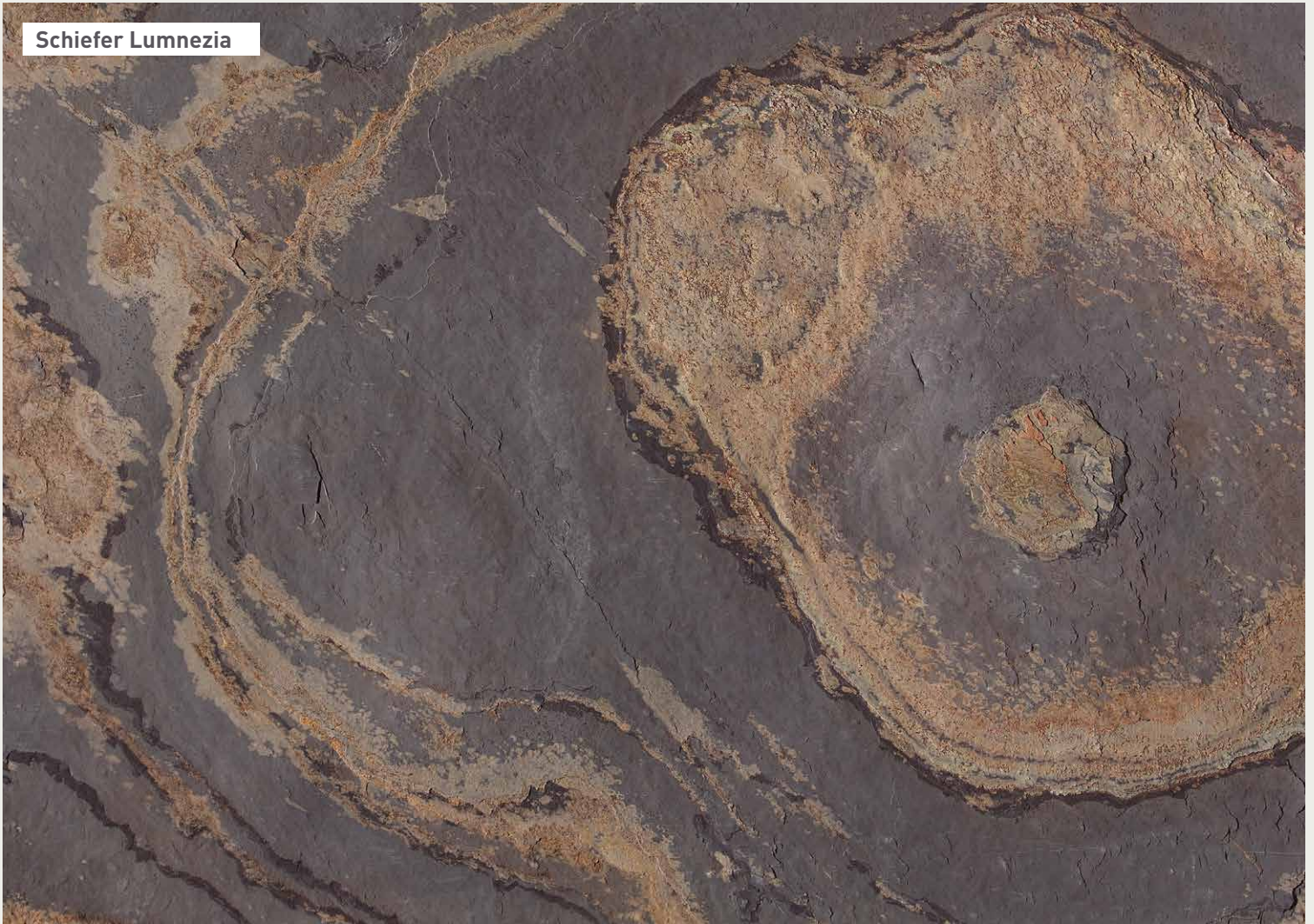




Schiefer Domleschg



Schiefer Lumnezia





Schiefer Tamina





Balkenholzfuerniere

Vier abwechslungsreiche Eichenfuerniere, geschnitten aus alten Eichenbalken, geben dem individuellen Innenausbau die besondere Note. Die vier Ausfuernungen sind auch als fertig belegte MDF ab Lager verfuegbar.

- Fuernierblatt* 3050 x 1220 x 1,4 mm (Fuernieraufbau: 0,9 mm Holzfuernier auf 0,5 mm CPL)
- Die Fuerniere sind biegsam und somit auch fuer Rundungen geeignet.
- Beidseitig belegt auf 17 mm MDF roh, Format: 3040 x 1210 x 19,8 mm
- A/B-Qualitaet, Frontseite Balkenholzstruktur

* Die Holzfuerniere stammen aus europaeischen Waeldern und besitzen das Oeko-Label A

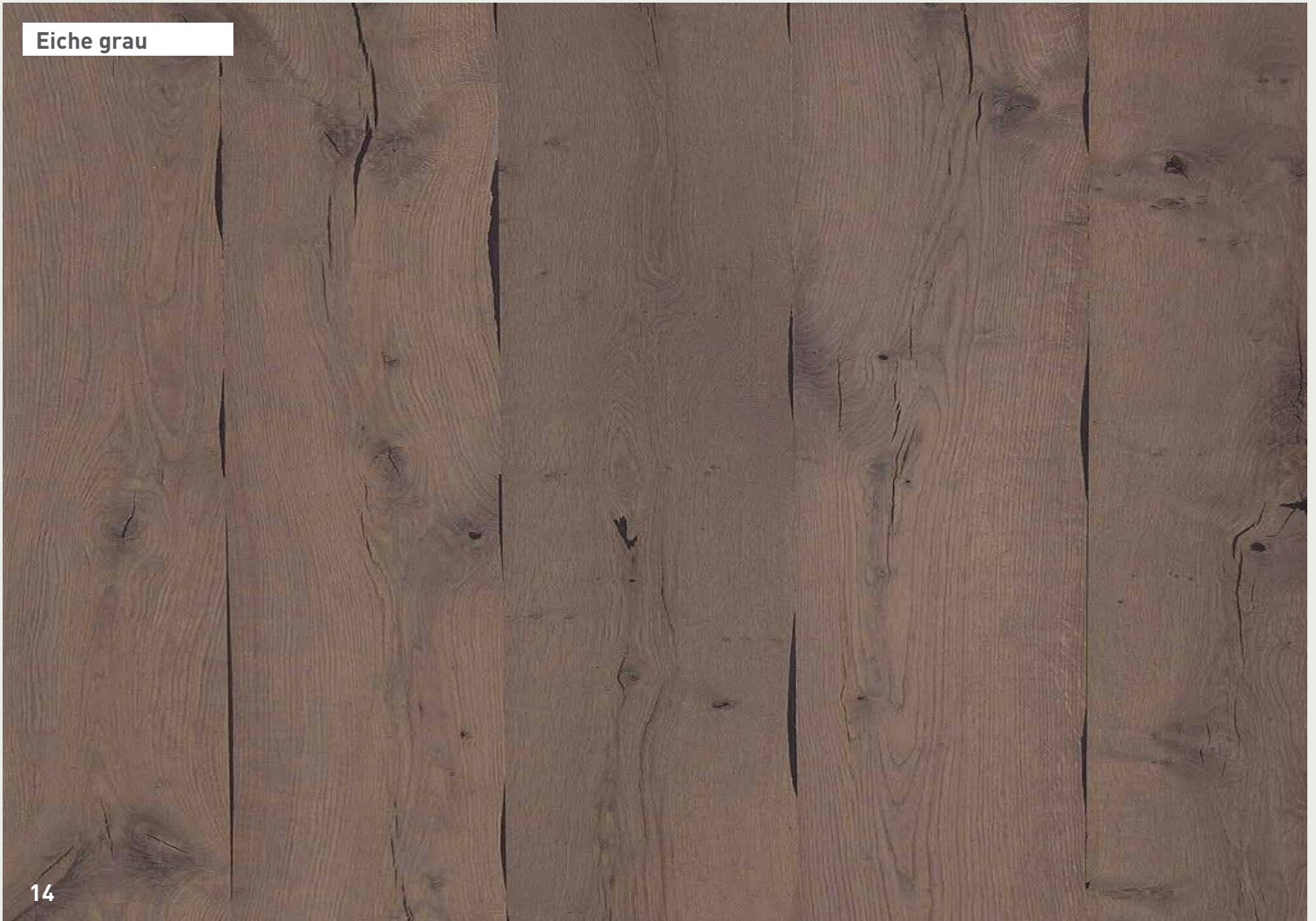




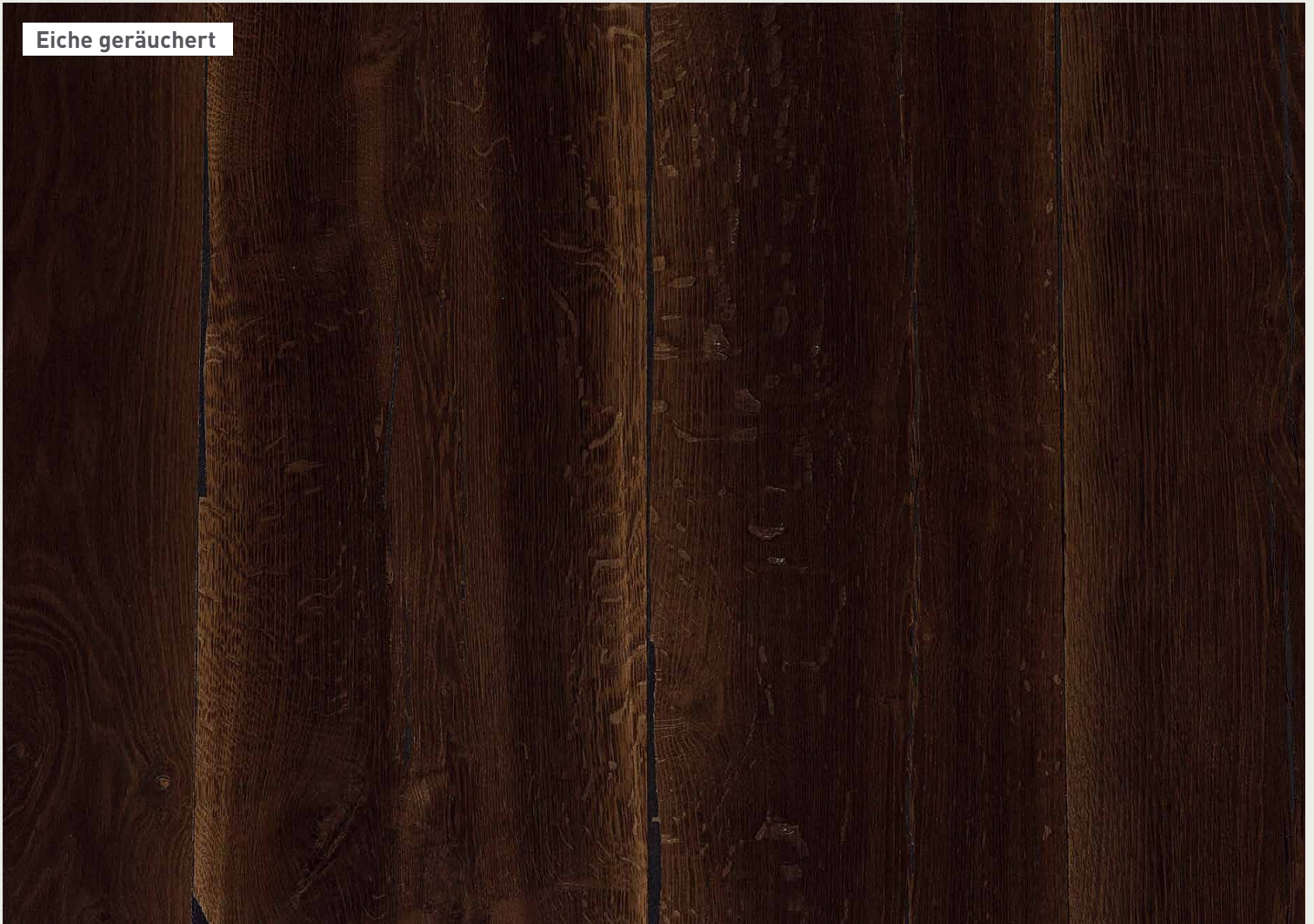
Eiche nature



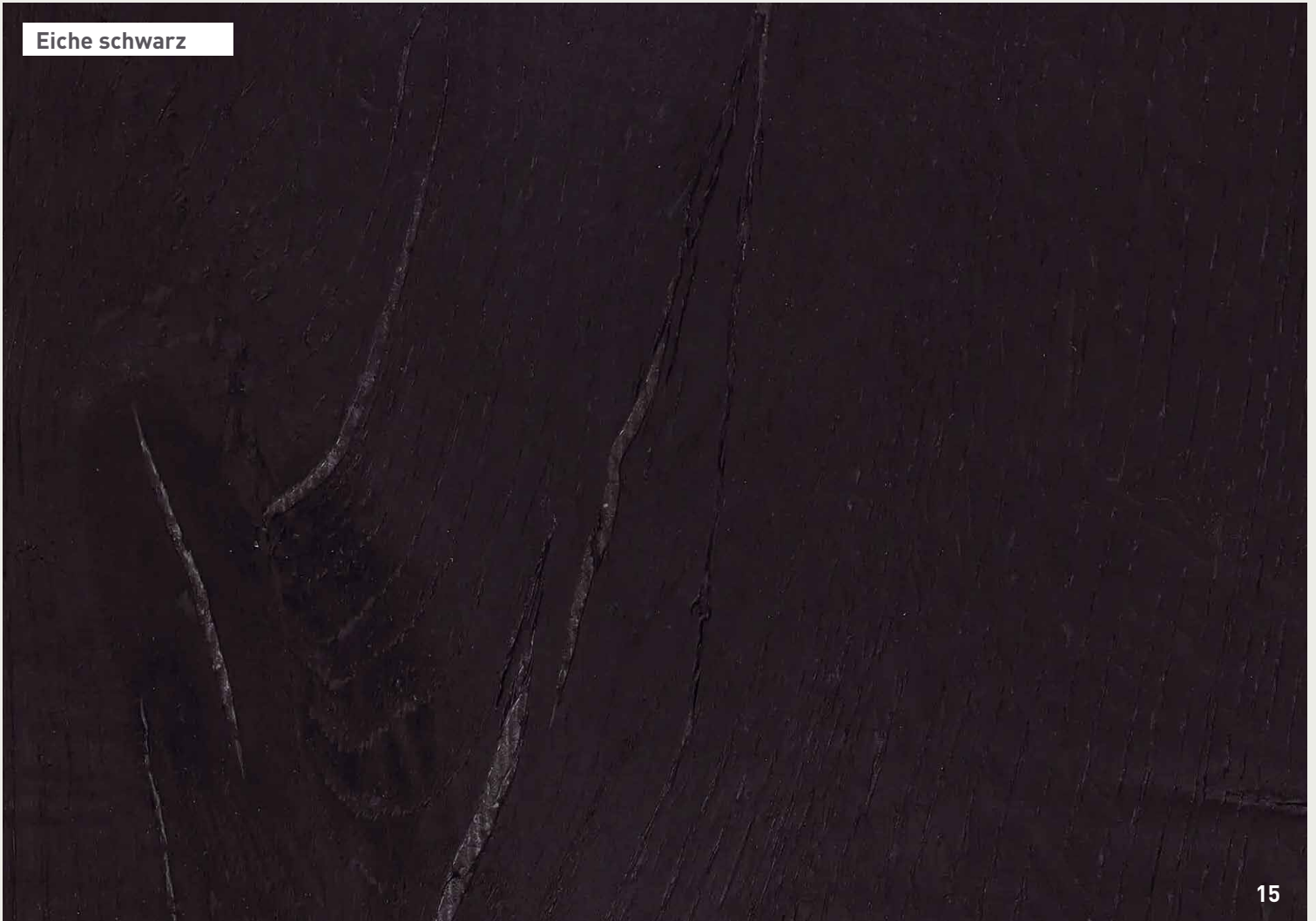
Eiche grau



Eiche geräuchert



Eiche schwarz





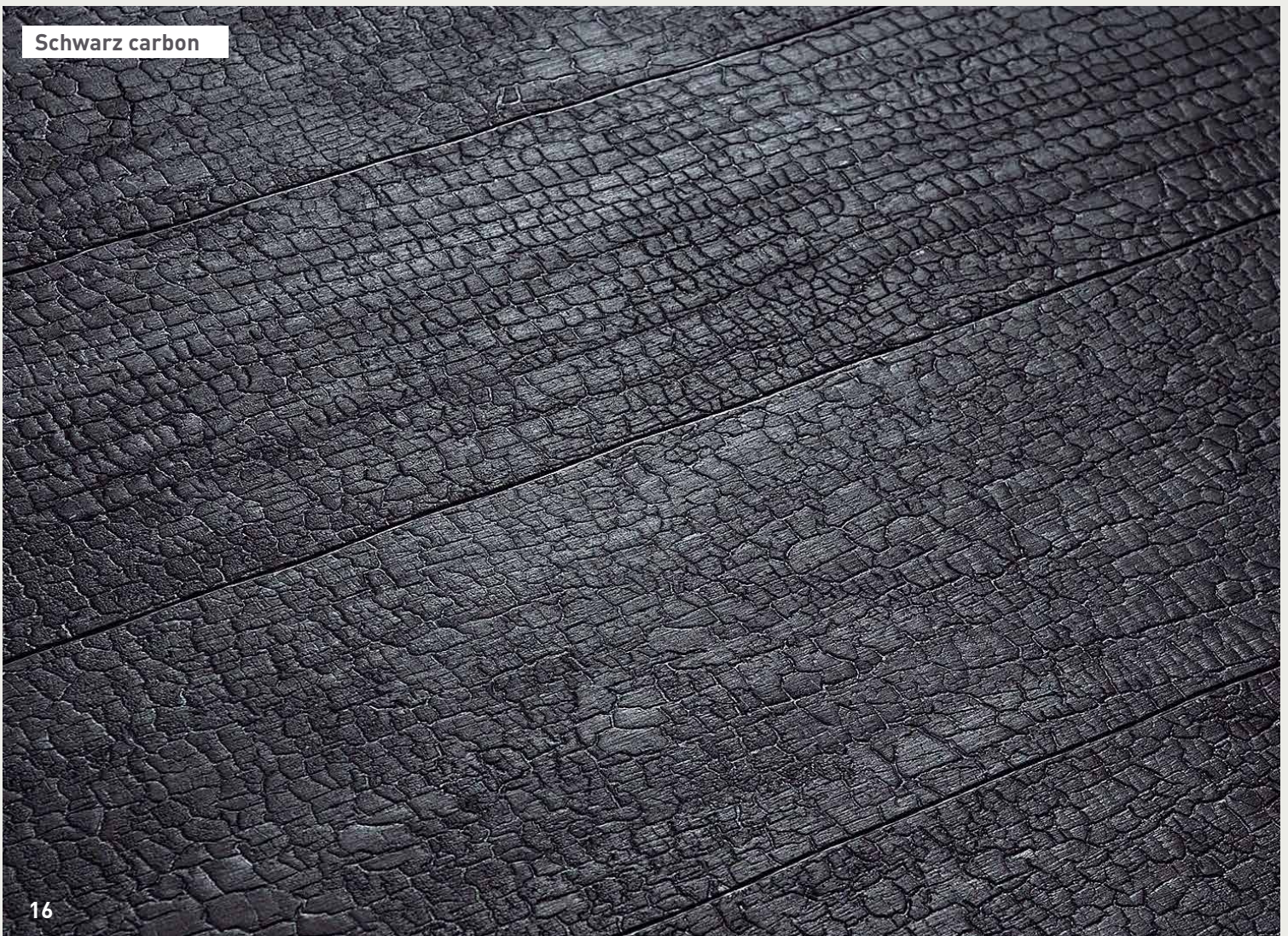
Shou Sugi Ban

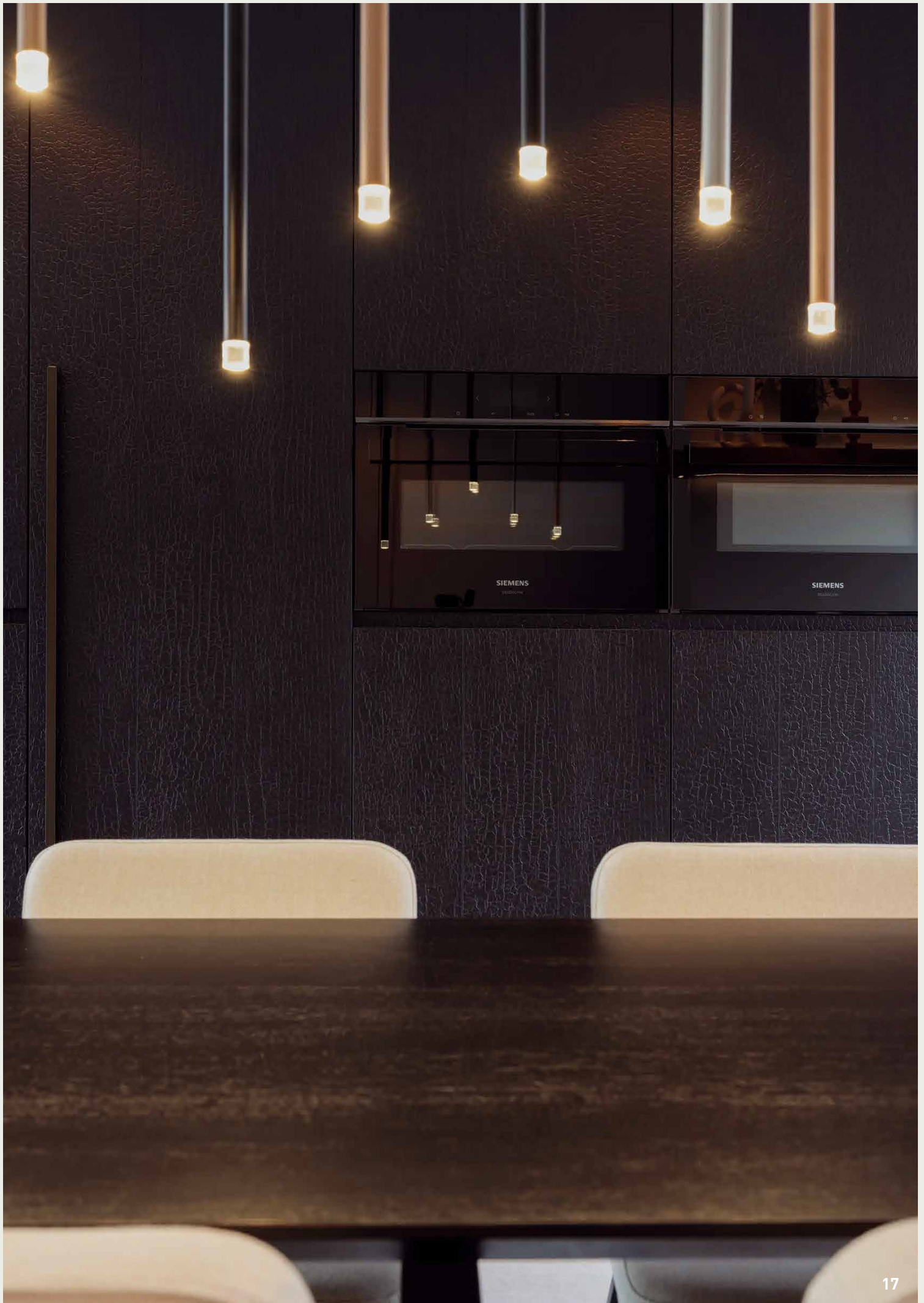
Warum nicht einmal etwas anderes? Beispielsweise aus Japan? Shou Sugi Ban ist eine Technik, bei der Holz kontrolliert karbonisiert wird, was dem Holz einen natürlichen Witterungsschutz verleiht. Was an der Fassade funktioniert, kann auch in den Innenausbau transportiert werden.

- Stärke der Platten: 19 mm
- Format: 3040 x 1210 mm
- Einseitig geprägtes Echtholz-Starkfurnier Abachi 2 mm, Rückseite schwarz glatt 2 mm
- Trägerplatte MDF V313, feuchtfest verleimt, 15 mm



Schwarz carbon





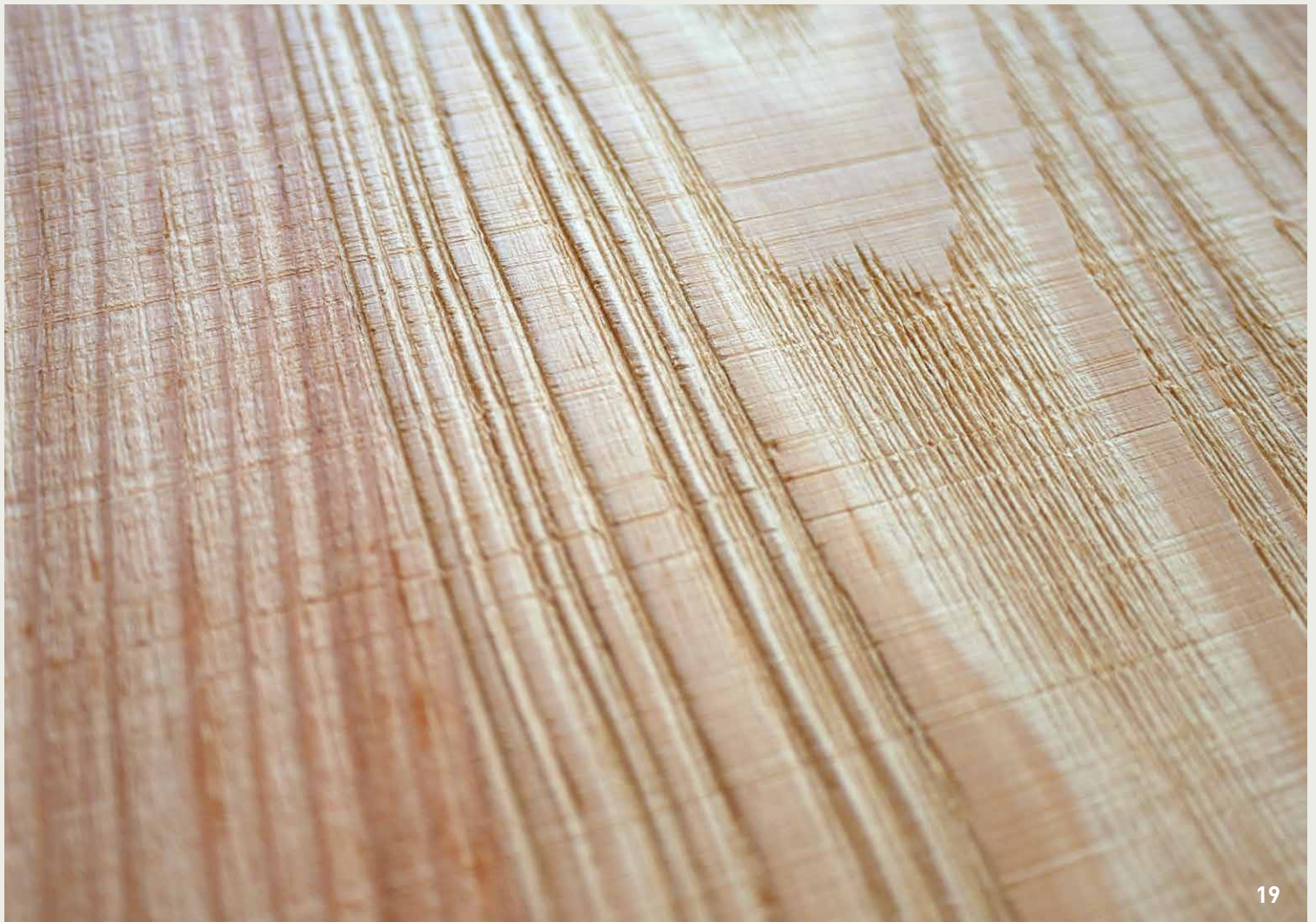
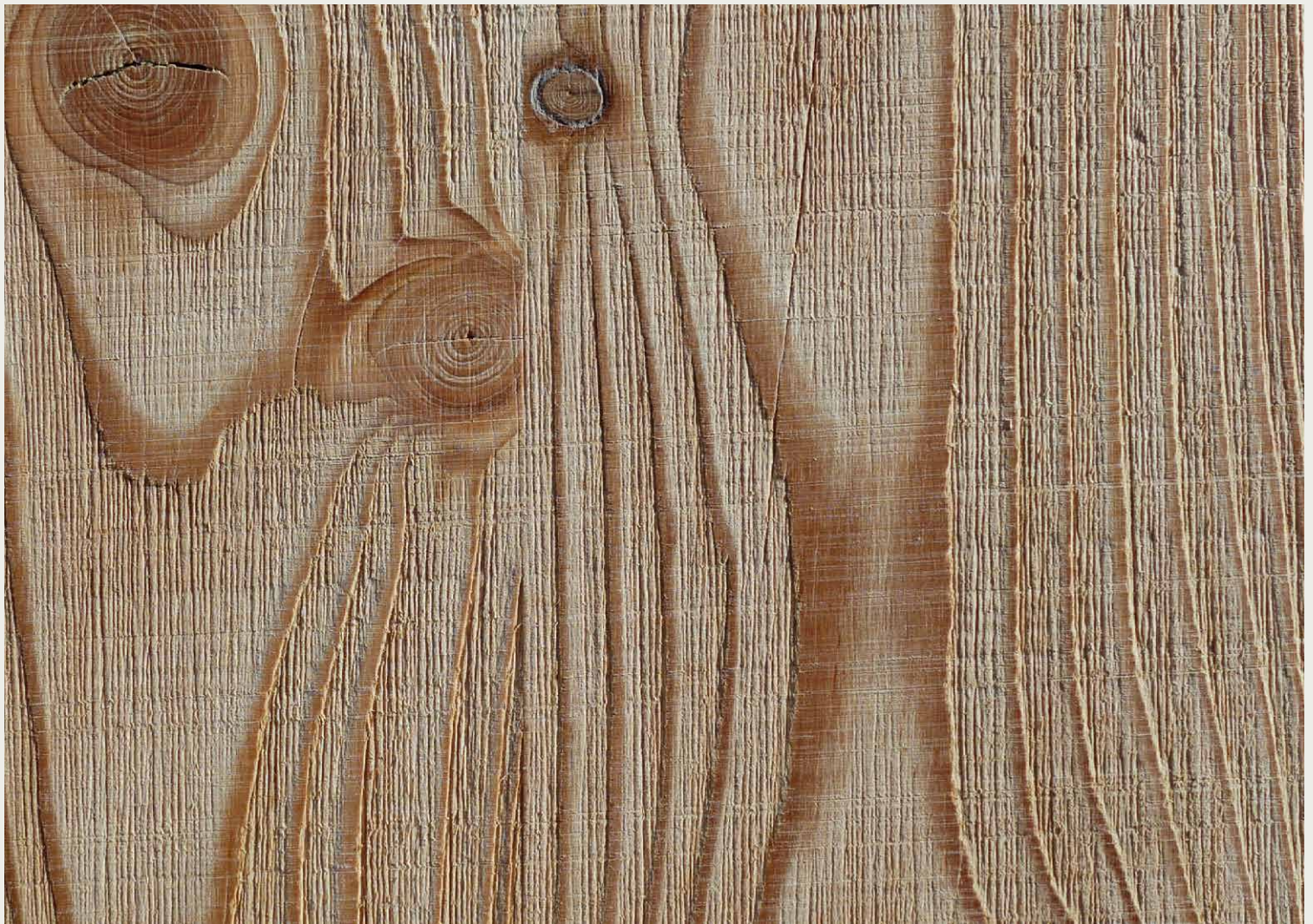


Dreischichtplatten gebürstet

Um Holz zusätzliche Tiefe zu verleihen, kann es gebürstet werden. Je nach Anzahl der Bürstgänge entstehen so tiefe und rustikale Strukturen. Dies betont das Holz und verleiht dem Zuhause eine angenehme Wärme.

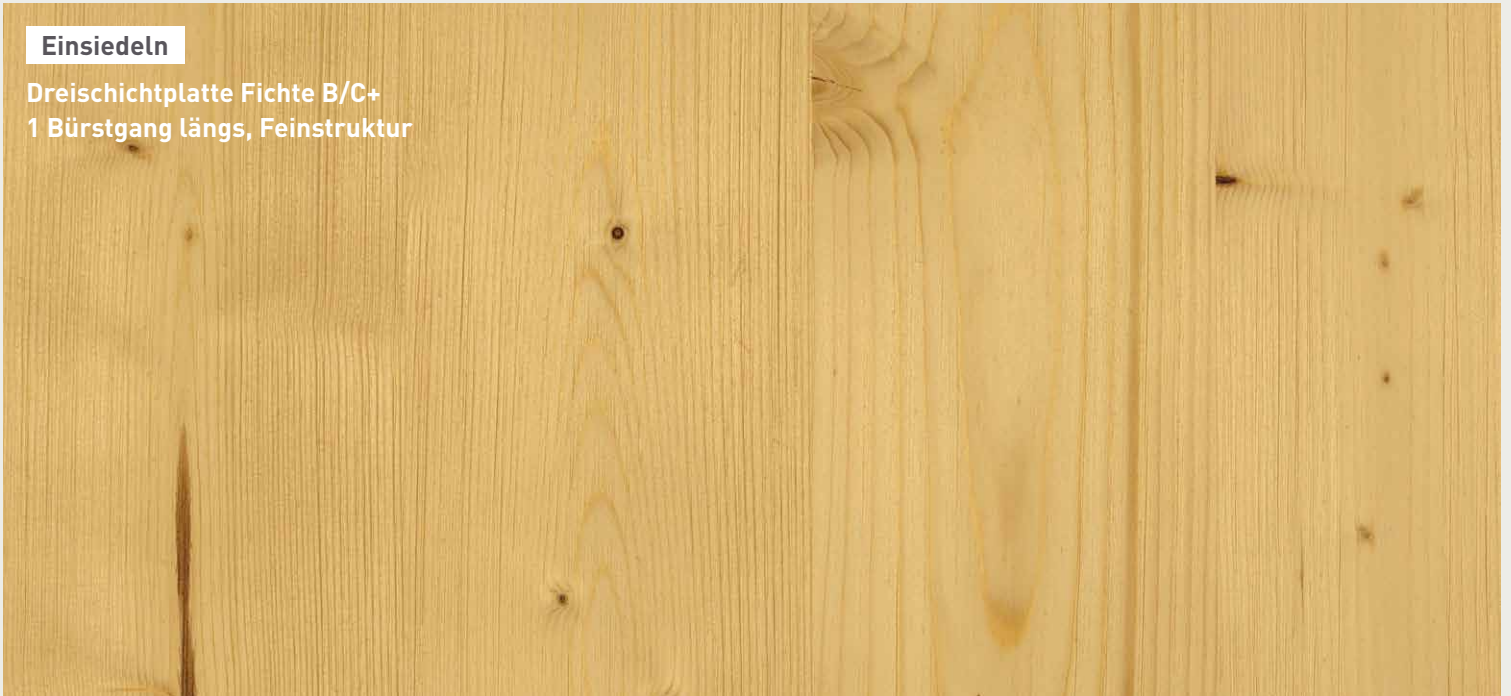
- Stärke der Platten: 19 mm
- Plattengröße: Fichte 5000 x 1250 x 19 mm
Lärche 5000 x 1025 x 19 mm
- 3 Bürstgänge längs und auch 2 Bürstgänge quer möglich
- Weitere Holzarten auf Anfrage





Einsiedeln

Dreischichtplatte Fichte B/C+
1 Bürstgang längs, Feinstruktur



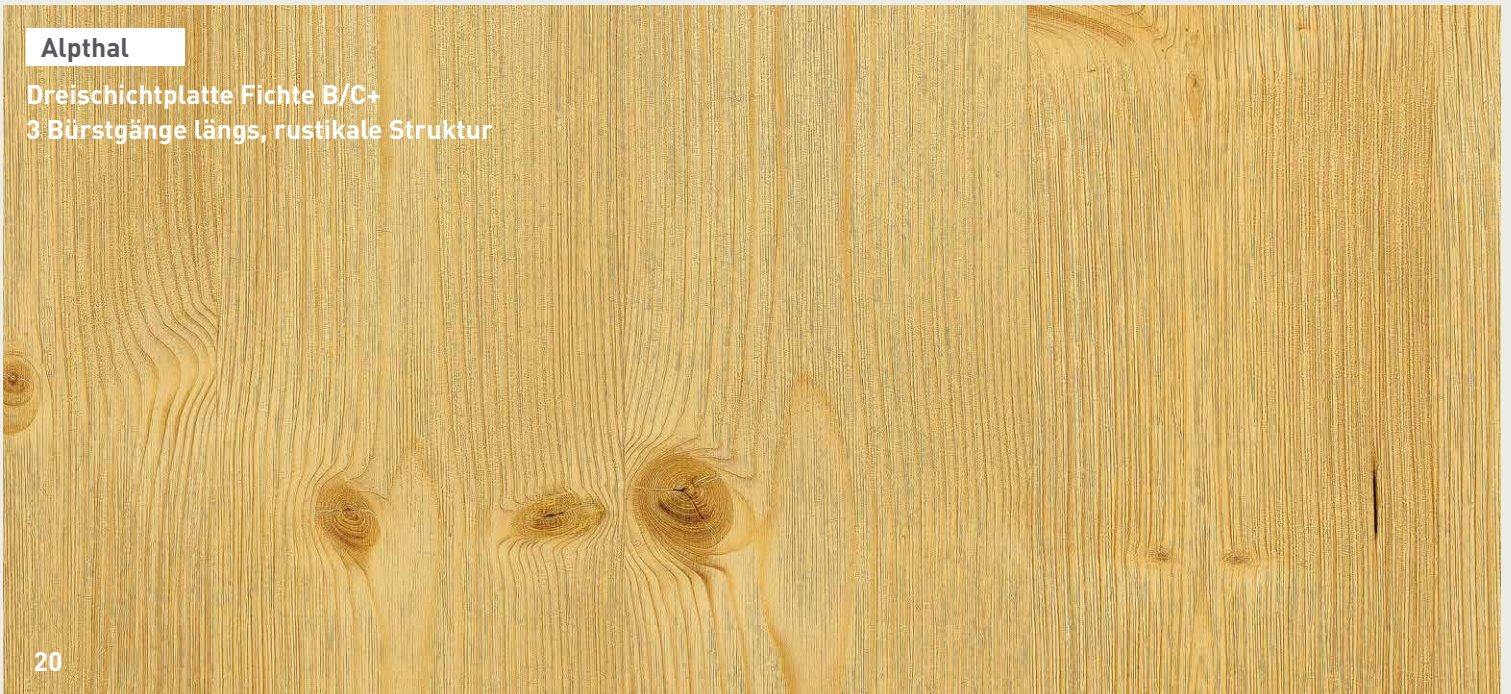
Willerzell

Dreischichtplatte Fichte A/B
2 Bürstgänge längs, Struktur



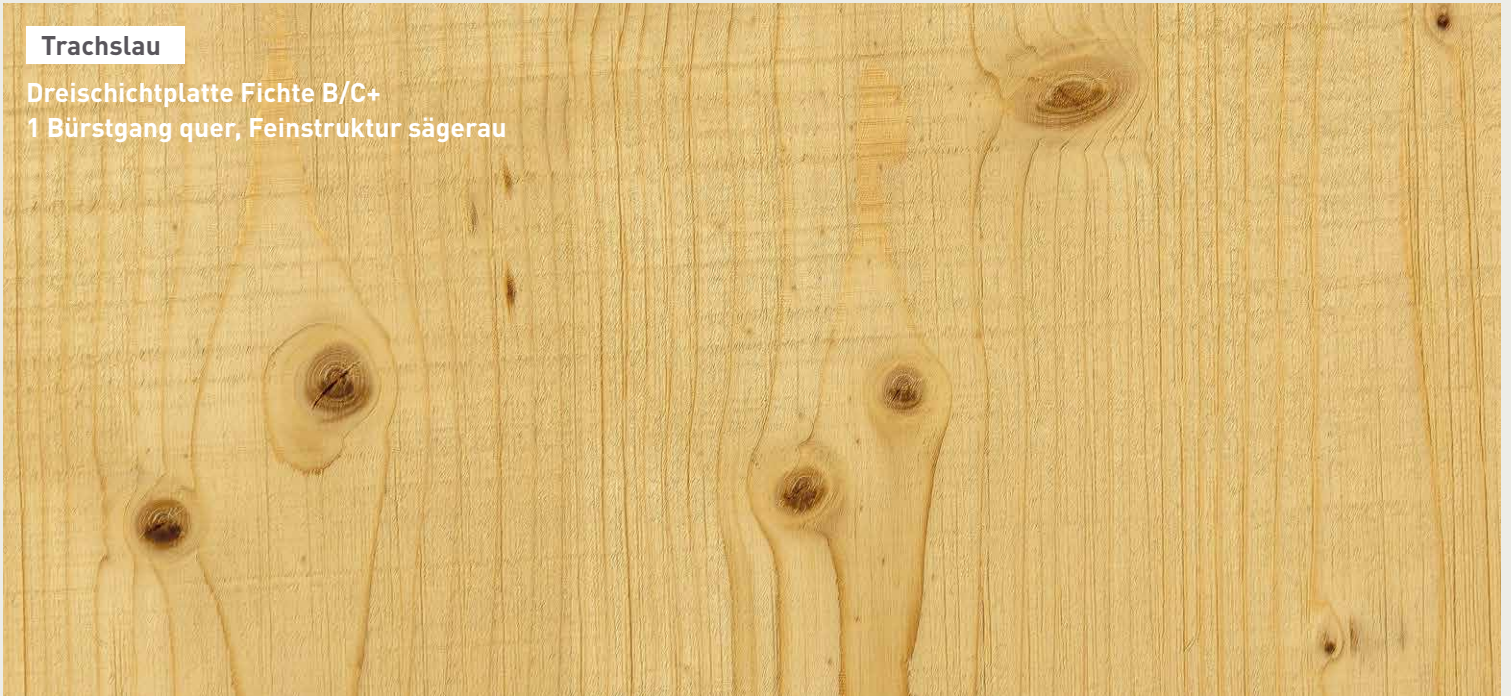
Alpthal

Dreischichtplatte Fichte B/C+
3 Bürstgänge längs, rustikale Struktur



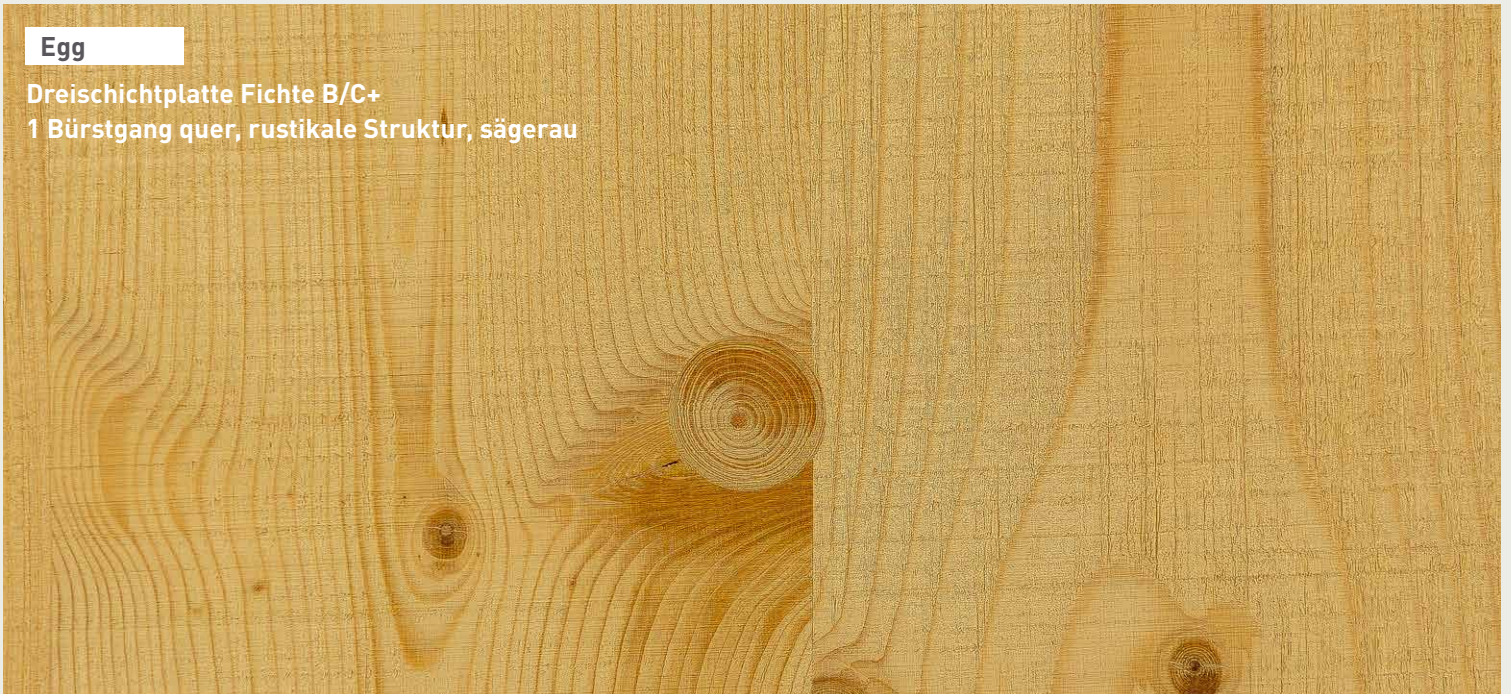
Trachslau

Dreischichtplatte Fichte B/C+
1 Bürstgang quer, Feinstruktur sägerau



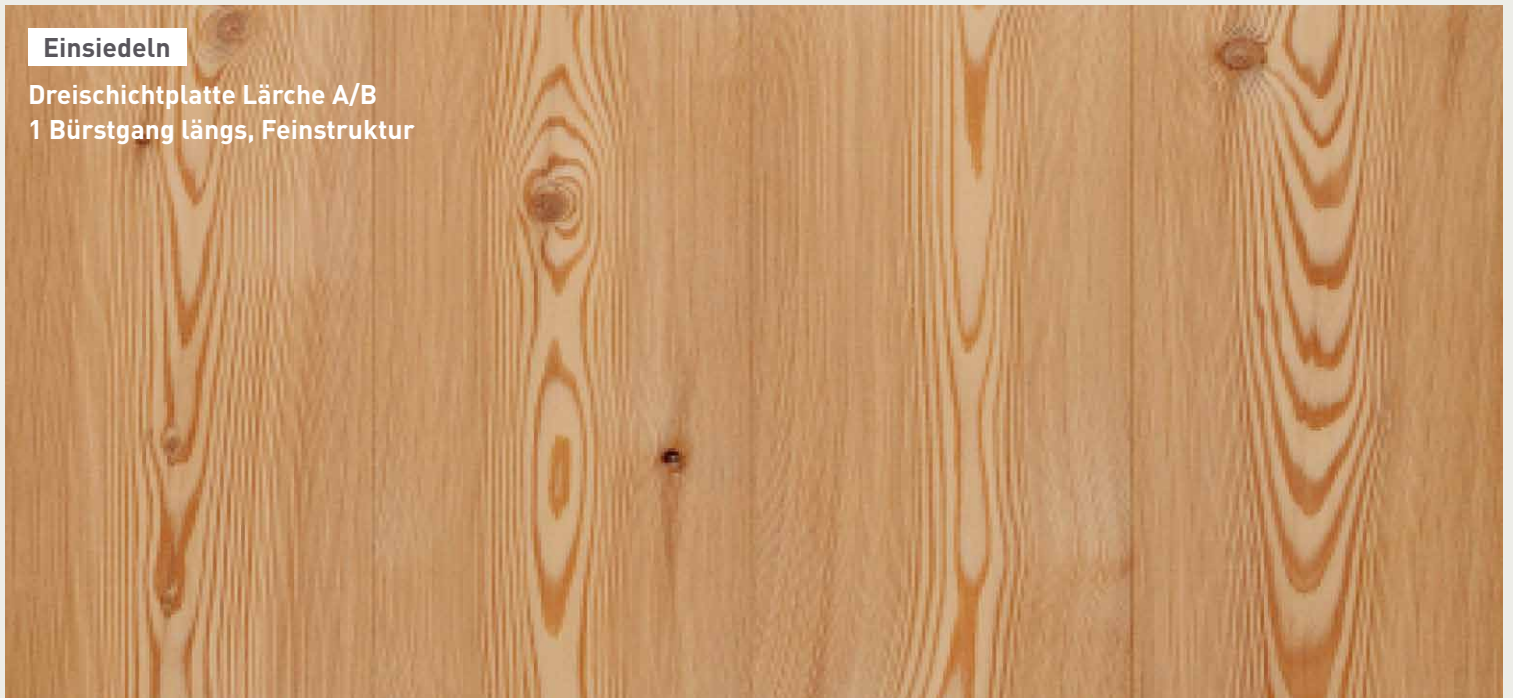
Egg

Dreischichtplatte Fichte B/C+
1 Bürstgang quer, rustikale Struktur, sägerau



Einsiedeln

Dreischichtplatte Lärche A/B
1 Bürstgang längs, Feinstruktur



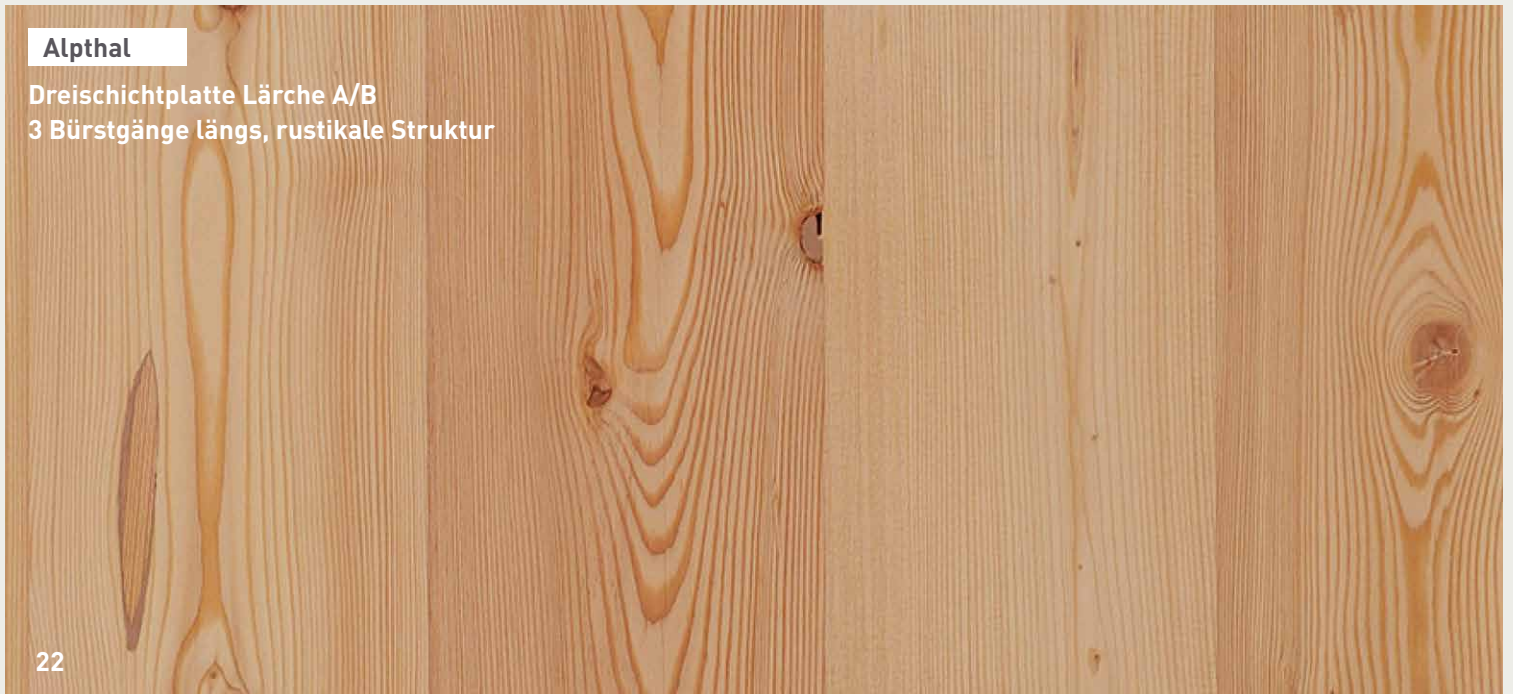
Willerzell

Dreischichtplatte Lärche A/B
2 Bürstgänge längs, Struktur



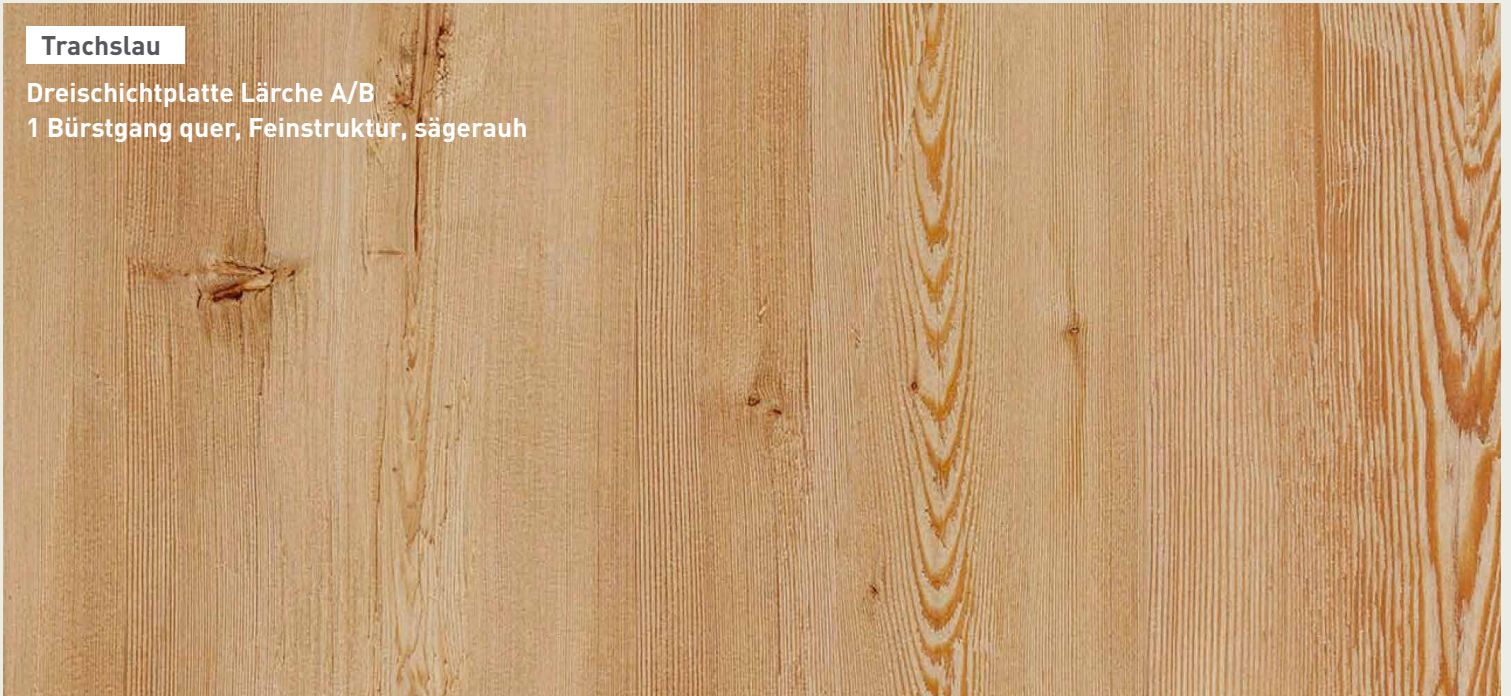
Alpthal

Dreischichtplatte Lärche A/B
3 Bürstgänge längs, rustikale Struktur



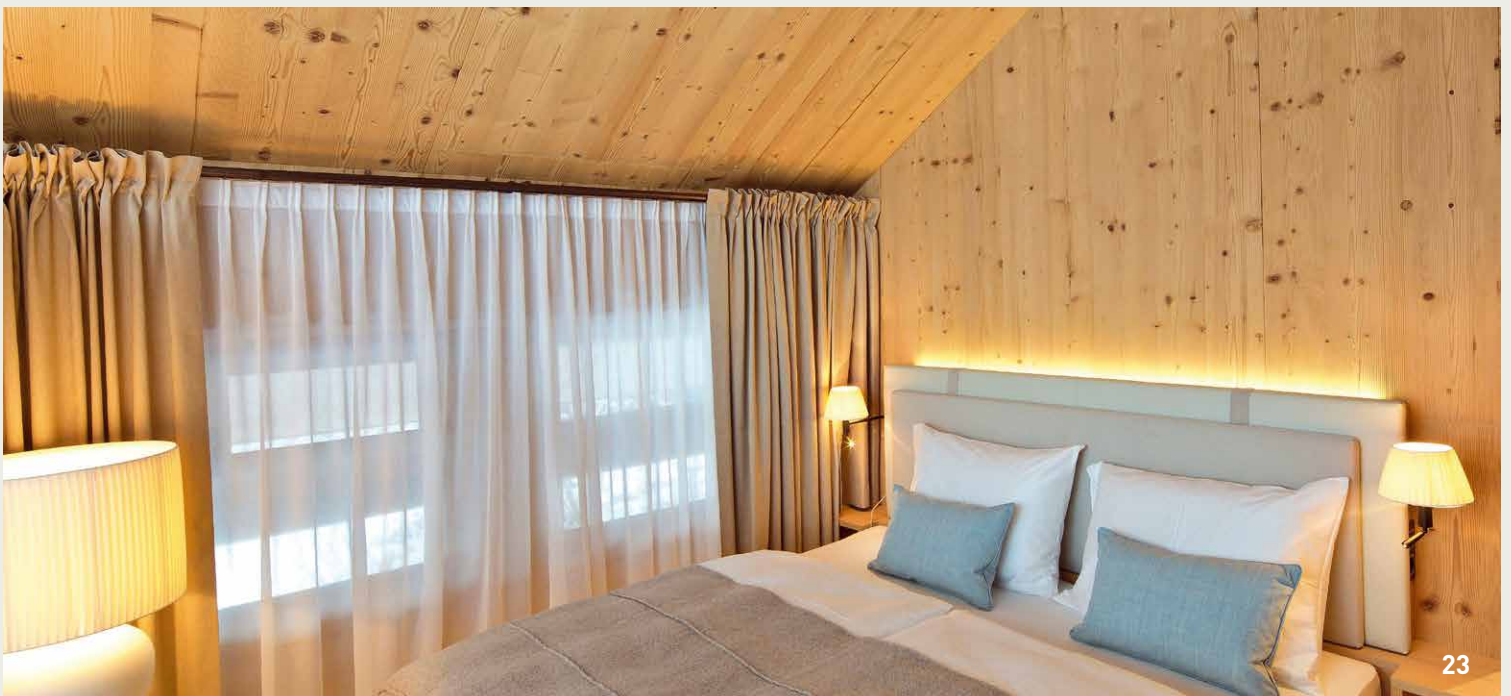
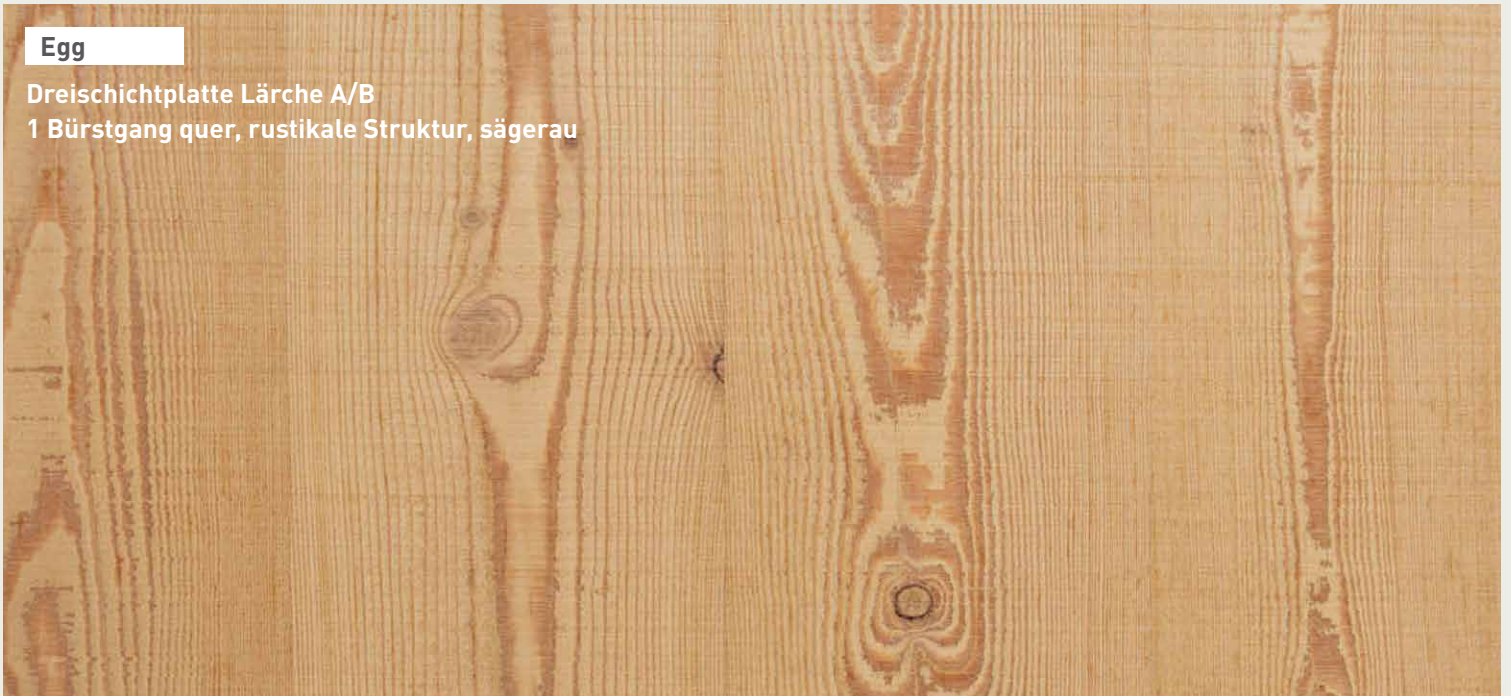
Trachslau

Dreischichtplatte Lärche A/B
1 Bürstgang quer, Feinstruktur, sägerauh



Egg

Dreischichtplatte Lärche A/B
1 Bürstgang quer, rustikale Struktur, sägerauh



Steinfurniere

	Format mm	Dicke* mm
● Marmor Viamala	2440 x 1220	ca. 1,5
● Marmor Albula	2440 x 1220	ca. 1,5
● Schiefer Surselva	2440 x 1220	ca. 1,5
● Schiefer Misox	2440 x 1220	ca. 1,5
● Schiefer Bergell	2440 x 1220	ca. 1,5
● Schiefer Domleschg	2440 x 1220	ca. 1,5
● Schiefer Lumnezia	2440 x 1220	ca. 1,5
● Schiefer Tamina	2440 x 1220	ca. 1,5
● Argolite HPL Gegenzug Weiss 901	2600 x 1300	1,3



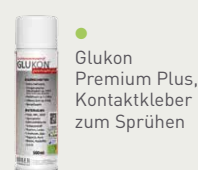
Im Webshop



Verarbeitungsanleitung

* Die Steinfurniere sind teils stark strukturiert, was zu Dickenabweichungen führen kann.

Dazu passend:

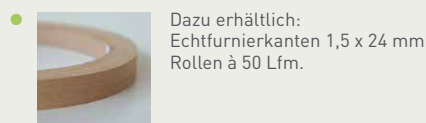


Balkenholz furniere

		Format mm	Dicke mm	Format beidseitig belegt auf MDF 17 mm	
Eiche	● nature	unlackiert	3050 x1220	1,4	3040 x1210 x 19,8
	● grau	unlackiert	3050 x1220	1,4	3040 x1210 x 19,8
	● geräuchert	unlackiert	3050 x1220	1,4	3040 x1210 x 19,8
	● schwarz	unlackiert	3050 x1220	1,4	3040 x1210 x 19,8



Im Webshop

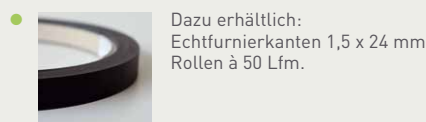


Shou Sugi Ban

		Format beidseitig belegt auf MDF 15 mm	Dicke mm
● Echtholz-Starkfurnier Abachi 2 mm, schwarz carbon		3040 x 1210	19



Im Webshop



Dreischichtplatten	Typ	Format mm	Dicke mm
Fichte	● Einsiedeln B/C+ 1 Bürstgang längs, Feinstruktur	5000 x 1250	19
	● Willerzell B/C+ 2 Bürstgänge längs, Struktur	5000 x 1250	19
	● Alpthal B/C+ 3 Bürstgänge längs, rustikale Struktur	5000 x 1250	19
	● Trachslau B/C+ 1 Bürstgang quer, Feinstruktur sägerau	5000 x 1250	19
	● Egg B/C+ 1 Bürstgang quer, rustikale Struktur, sägerau	5000 x 1250	19
Lärche	● Einsiedeln A/B 1 Bürstgang längs, Feinstruktur	5000 x 1025	19
	● Willerzell A/B 2 Bürstgänge längs, Struktur	5000 x 1025	19
	● Alpthal A/B 3 Bürstgänge längs, rustikale Struktur	5000 x 1025	19
	● Trachslau A/B 1 Bürstgang quer, Feinstruktur sägerau	5000 x 1025	19
	● Egg A/B 1 Bürstgang quer, rustikale Struktur, sägerau	5000 x 1025	19



Im Webshop

Fragen Sie uns an – wir helfen Ihnen gerne weiter

Holzplatten AG

Weberrütistrasse 10, 8833 Samstagern, T 044 786 90 40
info@holzplatten.ch, www.holzplatten.ch